

ELWAVE – Offre d'emploi (CDI) Manager Produits - Défense et sécurité

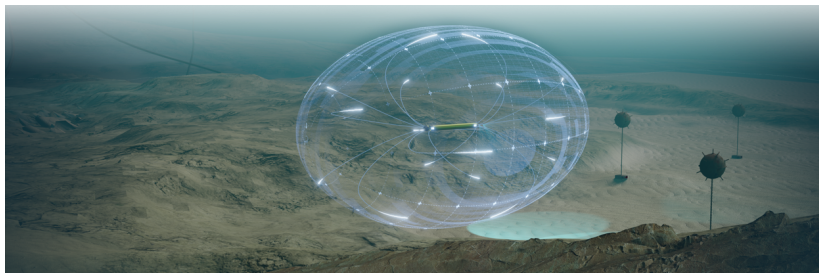
LA SOCIETE ELWAVE

ELWAVE est une société technologique « deeptech » innovante spécialisée dans la conception et le déploiement de solutions avancées de détection et de surveillance électromagnétique pour les marchés civils et de défense.

ELWAVE développe des solutions complètes allant du capteur individuel (lignes de produits 'ESENSE' et 'EPULSE') aux réseaux de capteurs intelligents, intégrés au sein de systèmes de commandement et de contrôle (C2). Destinées à des clients institutionnels et industriels en France et à l'international, les solutions ELWAVE répondent à des enjeux critiques d'inspection d'infrastructures, de sécurité et de performance opérationnelle.

Les solutions ELWAVE intègrent des éléments hardware et software de pointe : électronique analogique et numérique très haute sensibilité, éléments électromécaniques adaptés à tous types d'intégration, y compris à très grande profondeur, algorithmes de traitement du signal, d'intelligence artificielle et de fusion de données, logiciel de visualisation.

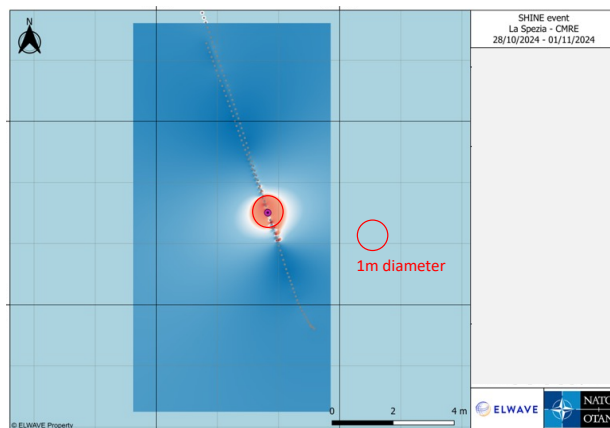
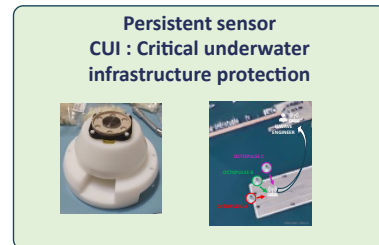
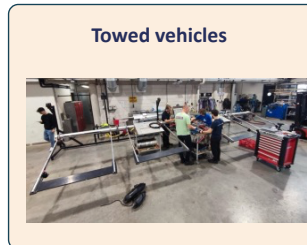
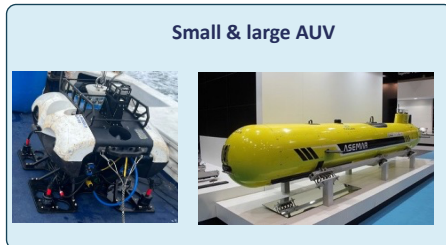
ELWAVE définit et conçoit l'ensemble des éléments de ses solutions afin de répondre à des besoins opérationnels exigeants dans des environnements complexes, en France comme à l'international.



ELWAVE est en très forte croissance depuis sa création :

- Nombreux contrats industriels depuis 2018 avec des leaders mondiaux de la robotique sous-marine et un fort développement commercial en France et à l'international ;
- Lauréate de programmes de soutiens publics français et européens très sélectifs :
 - o France 2030 / grands fonds marins
 - o Direction Générale de l'Armement
 - o Commission Européenne - Blue Economy Window Call, 5% de taux de réussite
- Seule société française et européenne lauréate de l'appel à projets DIANA de l'OTAN (3% de taux de réussite) et de l'appel à projet EUDIS de la Commission Européenne

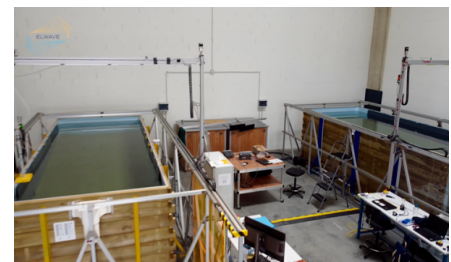
Les produits ELWAVE sont intégrés dans un grand nombre de véhicules sous-marins français et étrangers (téléopérés - ROV, tractés – ROTV, drones – AUV) et dans des installations fixes pour la protection d'infrastructures critiques.



*Exercice OTAN
 Image électrique d'une cible acquise depuis un ROV.
 Résolution spatiale centimétrique*

ELWAVE dispose de moyens de développement et de production de très haut niveau dans ses locaux (vidéo des locaux : <https://www.youtube.com/watch?v=gm0bMcAyhik>).

En particulier, ELWAVE possède 2 piscines d'eau de mer avec des bancs de tests robotisés centimétriques pour le développement et la qualification de ses algorithmes.



Pourquoi rejoindre ELWAVE ?

Vous souhaitez :

- Travailler sur des solutions technologiques innovantes à forte valeur ajoutée
- Évoluer dans une structure dynamique et en croissance
- Participer activement au développement stratégique de l'entreprise
- Bénéficier d'un environnement stimulant mêlant technologie, innovation et international

DESCRIPTIF DU POSTE

Dans le cadre de notre développement, nous recherchons **un(e) Manager Produits – Défense et Sécurité** pour renforcer notre équipe et accompagner la croissance de nos activités.

En particulier, le secteur de la défense et sécurité constitue un axe privilégié de développement pour les applications de protection d'infrastructures critiques militaires et civiles. Les capteurs ELWAVE offrent des capacités de détection d'intrusion (nageurs de combat, drones de surfaces et sous-marins, ...) uniques au monde. ELWAVE développe ainsi une offre de systèmes (capteurs, réseau de capteurs, C2) de surveillance d'infrastructures.

Sous l'autorité du directeur commercial et en étroite collaboration avec les équipes techniques, vous aurez pour principales responsabilités :

- **Définition et structuration des offres produits**
 - o Construction et évolution des offres intégrant capteurs, réseaux de capteurs et C2
 - o Analyse des besoins clients et traduction en solutions techniques adaptées
 - o Contribution au positionnement produit et à la stratégie commerciale
- **Réponse aux appels d'offres (Fonds Européen de Défense, MinArm, ...)**
 - o Analyse des dossiers d'appels d'offres (techniques et commerciaux)
 - o Rédaction des propositions techniques et commerciales
 - o Coordination avec les équipes internes (R&D, production, direction)
 - o Participation aux soutenances et négociations
 - o Relations avec les entreprises externes membres de consortiums
- **Développement commercial et affaires**
 - o Prospection et développement de nouveaux clients et partenaires
 - o Identification de nouvelles opportunités de marché, en France et à l'international
- **Représentation et communication**
 - o Participation à des salons professionnels, conférences et événements sectoriels
 - o Contribution à la valorisation des solutions ELWAVE auprès des prospects et partenaires
 - o Définition et rédaction de supports commerciaux et marketing de ELWAVE (brochure, site internet, 'white paper', ...)

PROFIL RECHERCHE

Ingénieur(e) issu(e) d'une grande école d'ingénieurs, vous possédez une formation initiale orientée capteurs ou systèmes.

Vous possédez une expérience réussie dans une fonction technico-commerciale (responsable produits, responsable d'appels d'offres) de 10 ans sur des solutions complexes (réseaux de capteurs, intégration système, ...) dans le secteur de la défense et/ou maritime.

A l'aise à l'oral, vous avez une excellente capacité à dialoguer aussi bien avec des interlocuteurs techniques que décisionnaires.

Vous avez d'excellentes capacités de communication écrite et orale.

Vous savez mobiliser et fédérer les différentes parties prenantes autour d'un projet commun. Vous êtes autonome, rigoureux et persévérant.

Le marché étant à 80% export, la maîtrise d'un anglais courant, technique et conversationnel, est impérative.

DÉTAILS

- **Référence** : Manager Produits_ELWAVE_2026
- **Début** : Dès que possible
- **Lieu de travail** : Nantes – déplacements en France et à l'export fréquents
- **Salaire** : A définir en fonction de l'expérience

Candidature : Merci de nous adresser un CV et une lettre de motivation à : recrutement@elwave.fr